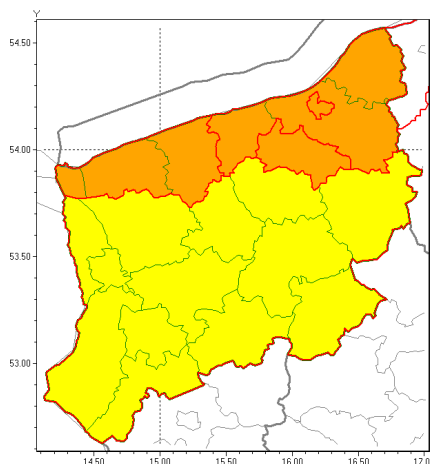




Zasięg ostrzeżeń w województwie

Silny wiatr
2022-01-13 12:04



WOJEWÓDZTWO ZACHODNIOPOMORSKIE
OSTRZEŻENIA METEOROLOGICZNE ZBIORCZO NR 5
WYKAZ OBLICZONYCH OSTRZEŻEŃ
o godz. 12:04 dnia 13.01.2022

Zjawisko/Stopień zagrożenia	Silny wiatr/1
Obszar (w nawiasie numer ostrzeżenia dla powiatu)	powiaty: choszczeński(3), drawski(3), goleniowski(3), gryfiński(3), łobeski(3), myliborski(3), policki(3), pyrzycki(3), stargardzki(3), Szczecin(3), szczeciński(3), widwiński(3), wałecki(3)
Ważność	od godz. 21:00 dnia 13.01.2022 do godz. 09:00 dnia 14.01.2022
Prawdopodobieństwo	80%
Przebieg	Prognozuje się wystąpienie silnego wiatru o średniej prędkości od 35 km/h do 45 km/h, w porywach do 80 km/h, z zachodu
SMS	IMGW-PIB OSTRZEŻENIA: WIATR/1 zachodniopomorskie (13 powiatów) od 21:00/13.01 do 09:00/14.01.2022 prędkość do 45 km/h, porywy do 80 km/h, W. Dotyczy powiatów: choszczeński, drawski, goleniowski, gryfiński, łobeski, myliborski, policki, pyrzycki, stargardzki, Szczecin, szczeciński, widwiński i wałecki.
RSO	Woj. zachodniopomorskie (13 powiatów), IMGW-PIB wydał ostrzeżenie pierwszego stopnia o silnym wietrze
Uwagi	Brak.
Zjawisko/Stopień zagrożenia	Silny wiatr/1
Obszar (w nawiasie numer ostrzeżenia dla powiatu)	powiaty: kołobrzeski(4), koszaliński(4), sławieński(4)
Ważność	od godz. 10:00 dnia 13.01.2022 do godz. 21:00 dnia 13.01.2022



Prawdopodobieństwo	80%
Przebieg	Prognozuje się wystąpienie wiatru o średniej prędkości od 35 km/h do 45 km/h, w porywach do 80 km/h, z zachodu.
SMS	IMGW-PIB OSTRZEGA: WIATR/1 zachodniopomorskie (3 powiaty) od 10:00/13.01 do 21:00/13.01.2022 prędkość do 45 km/h, porywy do 80 km/h, W. Dotyczy powiatów: kołobrzeski, koszaliński i sławieński.
RSO	Woj. zachodniopomorskie (3 powiaty), IMGW-PIB wydał ostrzeżenie pierwszego stopnia o silnym wietrze
Uwagi	Ostrzeżenie będzie kontynuowane.
Zjawisko/Stopień zagrożenia	Silny wiatr/2
Obszar (w nawiasie numer ostrzeżenia dla powiatu)	powiaty: białogardzki(4), gryficki(4), kamieński(4), kołobrzeski(5), Koszalin(4), koszaliński(5), sławieński(5), winoujście(4)
Ważność	od godz. 21:00 dnia 13.01.2022 do godz. 11:00 dnia 14.01.2022
Prawdopodobieństwo	90%
Przebieg	Prognozuje się wystąpienie silnego wiatru o średniej prędkości od 45 km/h do 60 km/h, w porywach do 100 km/h, z zachodu, w dzień z północnego-zachodu.
SMS	IMGW-PIB OSTRZEGA: WIATR/2 zachodniopomorskie (8 powiatów) od 21:00/13.01 do 11:00/14.01.2022 prędkość do 60 km/h, porywy do 100 km/h, W i NW. Dotyczy powiatów: białogardzki, gryficki, kamieński, kołobrzeski, Koszalin, koszaliński, sławieński i winoujście.
RSO	Woj. zachodniopomorskie (8 powiatów), IMGW-PIB wydał ostrzeżenie drugiego stopnia o silnym wietrze
Uwagi	Brak.
Dyżurny synoptyk IMGW-PIB	Mariusz Pilipczuk
Opracowanie niniejsze i jego format, jako przedmiot prawa autorskiego podlega ochronie prawnej, zgodnie z przepisami ustawy z dnia 4 lutego 1994r o prawie autorskim i prawach pokrewnych (dz. U. z 2006 r. Nr 90, poz. 631 z późn. zm.). Wszelkie dalsze udostępnianie, rozpowszechnianie (przedruk, kopiowanie, wiadomości sms) jest dozwolone wyłącznie w formie dosłownej z bezwzględnym wskazaniem źródła informacji tj. IMGW-PIB.	