



KASA ROLNICZEGO UBEZPIECZENIA SPOŁECZNEGO
ODDZIAŁ REGIONALNY W KOSZALINIE

ul. Słowiańska 5
75-846 Koszalin

T: +48 94 342 77 31
F: +48 94 341 03 95

koszalin@krus.gov.pl
www.krus.gov.pl

URZĄD GMINY w Przybiemow	
WPLWIELG DUIS	2023-01-18
Wzrost	173
Waga	70
Stwierzono do	
Podpis	

P. E. Kągierej

Koszalin, dnia 17 stycznia 2023 r.

0600-ZPRO.820.2.2023

URZĄD MIASTA I GMINY

URZĄD GMINY

- wg rozdzielnika

Dot.: Rehabilitacji leczniczej w ramach KRUS po zmianach.

Szanowni Państwo!

Kasa Rolniczego Ubezpieczenia Społecznego Oddział Regionalny w Koszalinie informuje, że **od 1 stycznia 2023 r.** możliwość skorzystania z odbycia 21-dniowego turnusu rehabilitacyjnego – oprócz osób podlegających ubezpieczeniu społecznemu rolników z mocy ustawy w pełnym zakresie; podlegających ubezpieczeniu wypadkowemu, chorobowemu i macierzyńskiemu na wniosek w pełnym zakresie nieprzerwanie co najmniej 18 miesięcy przed złożeniem wniosku o rehabilitację leczniczą oraz dla osób mających ustalone prawo do okresowej renty rolniczej z tytułu niezdolności do pracy, ale które zachowały zdolność do samodzielnej egzystencji – uzyskały również **osoby uprawnione do emerytury rolniczej, a z 7-dniowego turnusu regeneracyjnego – osoby, które nabyły prawa do zasiłku dla opiekuna osoby niepełnosprawnej** na podstawie ustawy z dnia 4 kwietnia 2014 r. o ustaleniu i wypłacie zasiłków dla opiekunów.

Turnusy rehabilitacyjne i regeneracyjne organizowane przez Kasę Rolniczego Ubezpieczenia Społecznego Oddział Regionalny w Koszalinie odbywają się przez cały rok w czterech Centrach Rehabilitacji Rolników – Jedlcu, Kołobrzegu, Świnoujściu i Szklarskiej Porębie. Korzystanie z nich jest dobrowolne i w niczym nie ogranicza prawa rolnika do świadczeń pieniężnych z ubezpieczenia społecznego rolników, z wyjątkiem prawa do zasiłku chorobowego za okres przebywania w zakładzie rehabilitacji leczniczej. Co istotne – korzystanie z rehabilitacji za pośrednictwem KRUS nie pozbawia rolników prawa do leczenia uzdrowiskowego, finansowanego przez Narodowy Fundusz Zdrowia.

Z turnusu rehabilitacyjnego lub rehabilitacji leczniczej można korzystać nie częściej niż raz w roku. Wyjątek stanowią osoby posiadające ustalone prawo do zasiłku chorobowego

z tytułu czasowej niezdolności do pracy trwającej ponad 180 dni, a także mające ustalone prawo do okresowej renty rolniczej z tytułu niezdolności do pracy w gospodarstwie rolnym – świadczenie rehabilitacyjne można przyznać im po upływie 6 miesięcy od dnia zakończenia poprzedniej rehabilitacji.

W związku z powyższym, chcąc dotrzeć z naszym komunikatem do mieszkańców Państwa Gminy, zwracamy się z prośbą o umieszczenie materiału informacyjnego załączonego do niniejszego pisma, na Państwa stronie internetowej.

Z poważaniem

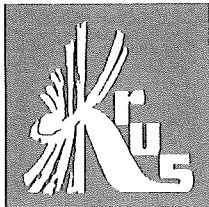
ZASTĘPCA DYREKTORA
OR KRUS w Kószalinie

Agnieszka Włodarczyk
Agnieszka Włodarczyk

Załączniki:

1) Materiał informacyjny dot. rehabilitacji leczniczej w KRUS po zmianach.

Prowadzący sprawę: Pamela Synak-Stępnik



KRUS informuje i przypomina:

Zmiany w rehabilitacji leczniczej w ramach KRUS

Kasa Rolniczego Ubezpieczenia Społecznego zgodnie ze swym ustawowym obowiązkiem zapewnia rolnikom uprawnionym do świadczeń Kasy możliwość korzystania z rehabilitacji leczniczej, która jest organizowana we własnych Centrach Rehabilitacji Rolników, w formie 21-dniowych turnusów. Do tej pory przeznaczona ona była dla osób podlegających ubezpieczeniu społecznemu rolników z mocy ustawy w pełnym zakresie; podlegających ubezpieczeniu wypadkowemu, chorobowemu i macierzyńskiemu na wniosek w pełnym zakresie nieprzerwanie co najmniej 18 miesięcy przed złożeniem wniosku o rehabilitację leczniczą oraz dla osób mających ustalone prawo do okresowej renty rolniczej z tytułu niezdolności do pracy, ale które zachowały zdolność do samodzielnej egzystencji.

Zgodnie z zapisami Ustawy o zmianie ustawy o ubezpieczeniu społecznym rolników z dnia 28 kwietnia 2022 r. (Dz. U. z 2022 r. poz. 1155) **od 1 stycznia 2023 r.** możliwość skorzystania z 21-dniowego turnusu rehabilitacyjnego uzyskały również osoby uprawnione do emerytury rolniczej, a z 7-dniowego turnusu regeneracyjnego – osoby ubezpieczone będące opiekunami osób niepełnosprawnych.

Rehabilitacja lecznicza przeznaczona dla osób pobierających emeryturę rolniczą ma za zadanie nie tylko poprawić, ale i usprawnić ich funkcjonowanie. Osoby wykazujące się samodzielnością psychofizyczną, których zdrowie wielokrotnie było narażone na trudy ciężkiej pracy, mogą skorzystać z turnusu rehabilitacyjnego raz na 12 miesięcy – podobnie, jak ubezpieczeni opiekunowie osób niepełnosprawnych. Dedykowane dla nich turnusy regeneracyjne mają na celu poprawę ich kondycji psychofizycznej oraz jakości życia z wykorzystaniem działań/bodźców leczniczych.

Podstawą do skierowania na turnus rehabilitacyjny, jak i regeneracyjny jest wniosek, sporządzony przez lekarza prowadzącego leczenie, który należy złożyć (osobiście lub wysłać pocztą) wraz z niezbędnymi badaniami we właściwym oddziale regionalnym lub placówce terenowej Kasy. Wnioski podlegają rejestracji, sprawdzeniu pod względem formalnym, ocenie merytorycznej i zachowują swoją ważność przez 6 miesięcy.

Z rehabilitacji leczniczej można korzystać nie częściej niż co 12 miesięcy. Jedynie osoby, które mają ustalone prawo do zasiłku chorobowego z tytułu czasowej niezdolności do pracy trwającej

ponad 180 dni, a także osoby mające ustalone prawo do okresowej renty rolniczej z tytułu niezdolności do pracy w gospodarstwie rolnym, pod warunkiem, że zachowały zdolność do samodzielnej egzystencji – świadczenie takie można przyznać po upływie 6 miesięcy od dnia zakończenia poprzedniej rehabilitacji.

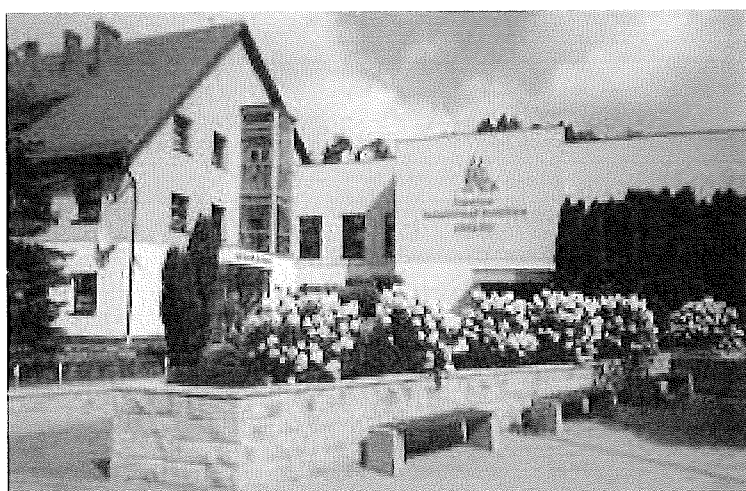
Odbycie turnusu rehabilitacyjnego jest dobrowolne i w niczym nie ogranicza prawa rolnika do świadczeń pieniężnych z ubezpieczenia społecznego rolników z wyjątkiem prawa do zasiłku chorobowego za okres przebywania w zakładzie rehabilitacji leczniczej. Co istotne – korzystanie z rehabilitacji za pośrednictwem KRUS nie pozbawia rolników prawa do leczenia uzdrowskiego, finansowanego przez Narodowy Fundusz Zdrowia.

Pobyty na turnusie dla rolnika, osoby uprawnionej do emerytury rolniczej oraz osoby ubezpieczonej będącej opiekunem osoby niepełnosprawnej jest bezpłatny.

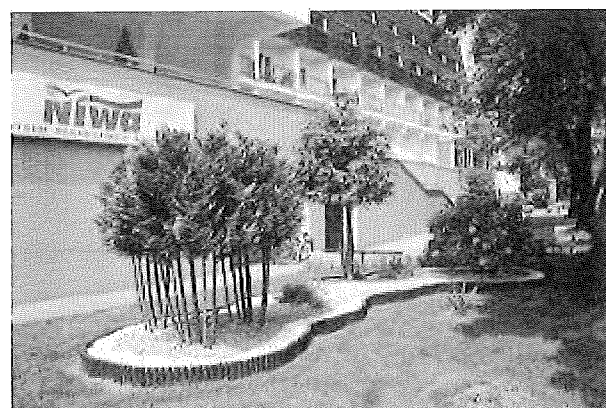
Turnusy rehabilitacyjne i regeneracyjne organizowane przez Kasę Rolniczego Ubezpieczenia Społecznego Oddział Regionalny w Koszalinie odbywają się przez cały rok, w czterech Centrach Rehabilitacji Rolników:



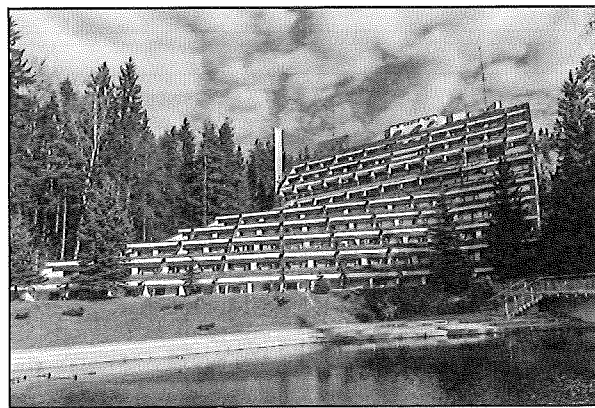
*Centrum Rehabilitacji Rolników „Sasanka”
w Świnoujściu*



Centrum Rehabilitacji Rolników w Jedlcu



*Centrum Rehabilitacji Rolników „Niwa”
w Kołobrzegu*



*Centrum Rehabilitacji Rolników „Granit”
w Szklarskiej Porębie*

Podkreślić również należy, iż w związku z zapotrzebowaniem na rehabilitację leczniczą kierowaną do pacjentów po przebytej chorobie COVID-19, skupiającą się na poprawie wydolności oddechowej pacjentów, Kasa wdrożyła profil rehabilitacji, który realizowany jest w Centrach Rehabilitacji Rolników KRUS w Jedlcu i Szklarskiej Porębie.

Paulina Pasternacka
Kierownik
Samodzielnego Referatu Prewencji, Rehabilitacji
i Orzecznictwa Lekarskiego
KRUS OR w Koszalinie